

# VÝKAZ VÝMER

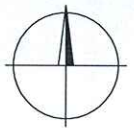
str.1

Doterajší stav				Zmeny					Nový stav					
Číslo parcely			Výmera	Druh pozemku	Diel	k parcele číslo	m <sup>2</sup>	od parcely číslo	m <sup>2</sup>	Číslo parcely	Výmera		Druh pozemku	Vlastník, (iná opráv. osoba) adresa, (sídlo)
PK vložky	PK	KN									ha	m <sup>2</sup>		
Stav právny je totožný s registrom C KN														
Vyčíslenie rozsahu vecného bremena														
9856		674/9	1863	ost.pl.	1		674/9	123		674/9	1863	ost.pl. 37	Doterajší	
					2		674/9		1					
					3		674/9		46					
9856		674/146	13	zast.pl.	4		674/146		4	674/146	13	zast.pl. 22	detto	
9856		674/167	154	ost.pl.	5		674/167		12	674/167	154	ost.pl. 37	detto	
9856		674/173	67	ost.pl.	6		674/173		8	674/173	67	ost.pl. 37	detto	
9856		674/175	62	ost.pl.	7		674/175		3	674/175	62	ost.pl. 37	detto	
Spolu:									297					
Legenda: kód spôsobu využívania 37 Pozemok, na ktorom sú skaly, svahy, rpkliny, výmole, vysoké medze s krovím alebo kamením a iné plochy, ... 22 Pozemok, na ktorom je postavená inžinierska stavba – cestná, miestna a účelová komunikácia, lesná cesta, poľná cesta, ...														
Poznámka: zriaďuje sa vecné bremeno na priznanie práva uloženia inžinierskych sietí na p.č. 674/9,146,167,173,175 vo vyznačenom rozsahu v prospech správcu siete.														

Spoplatnené v zmysle zákona č. 145/1995 Z.z.

Geometrický plán je podkladom na právne úkony, keď údaje doterajšieho stavu výkazu výmer sú zhodné s údajmi platných výpisov z katastra nehnuteľností

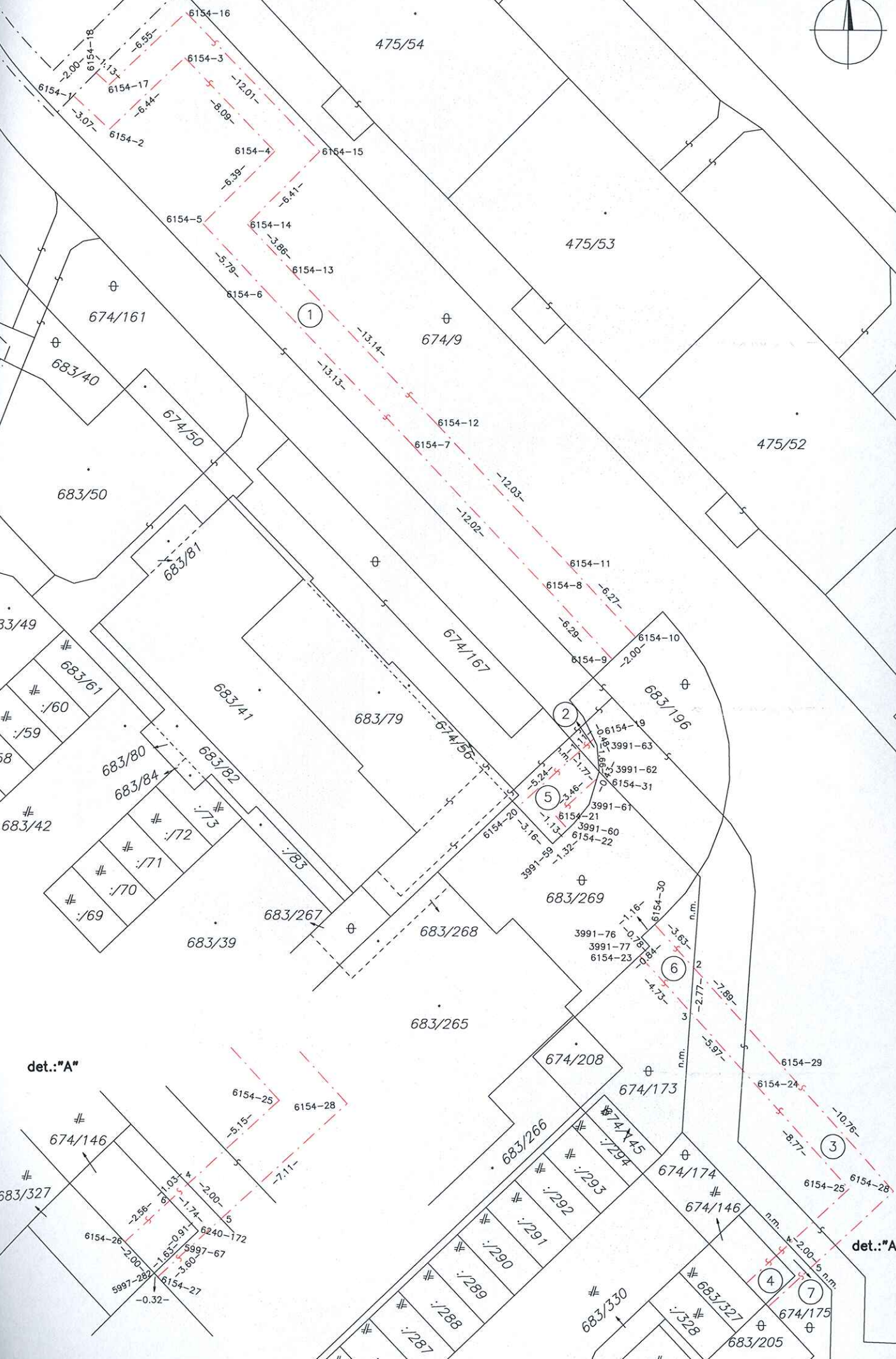
Vyhoviteľ <b>GEOASPEKT s.r.o.</b> Znievska 28 Bratislava 85106 ičo: 36666726		Kraj <i>Bratislavský</i>	Okres <i>Bratislava III</i>	Obec <i>BA-m.č. RAČA</i>	
		Kat. územie <i>Rača</i>	Číslo plánu <i>17/2016</i>	Mapový list č. <i>Pezinok 7-6/34</i>	
Vyhotovil		Autorizačne overil		Úradne overil Meno: <i>Ing. Cipová Magdaléna</i>	
				Dňa: <i>28.9.2016</i> Meno: <i>Ing. Alena Šířrová</i>	
Dňa: <i>28.9.2016</i> Meno: <i>Ing. Jaroslav Štvrtecký</i>		Dňa: <i>- 6 OKT. 2016</i> Číslo: <i>2079/2016</i>		Úradne overené podľa § 9 zákona NR SR č. 215/1995 Z.z. o geodézii a kartografii	
Nové hranice boli v prírode označené <i>neboli označené</i>		Náležitostami a presnosťou zodpovedá predpisom		Pečiatka a podpis	
Záznam podrobného merania (meračský náčrt) č. <i>6425</i>					Pečiatka a podpis
Súradnice bodov označených číslami a ostatné meračské údaje sú uložené vo všeobecnej dokumentácii					



475/54

475/53

475/52



674/161

674/9

683/40

683/50

683/49

683/41

683/79

674/167

683/196

683/80

683/82

683/84

683/42

683/39

683/267

683/265

683/268

683/269

det.: "A"

674/208

674/173

6154-29

6154-28

6154-25

674/174

674/146

det.: "A"

683/266

674/45

674/174

683/327

674/146

683/327

6154-26

6240-172

5997-67

6154-27

5997-28

5997-29

5997-30

683/294

674/45

683/293

683/292

683/291

683/290

683/289

683/288

683/287

683/330

683/327

674/175

683/205

6154-25

6154-28

6154-26

6154-27

6154-28

6154-29

6154-30

6154-25

6154-28

6154-26

6154-27

6154-28

6154-29

6154-30

6154-31

6154-32

6154-33

6154-34

6154-25

6154-28

6154-26

6154-27

6154-28

6154-29

6154-30

6154-31

6154-32

6154-33

6154-34

6154-25

6154-28

6154-26

6154-27

6154-28

6154-29

6154-30

6154-31

6154-25

6154-28

6154-26

6154-27

6154-28

6154-29

6154-30

6154-31

6154-32

6154-33

6154-34

6154-25

6154-28

6154-26

6154-27

6154-28

6154-29

6154-30

6154-31

6154-25

6154-28

6154-26

6154-27

6154-28

6154-29

6154-30

6154-31

6154-32

6154-33

6154-34

6154-25

6154-28

6154-26

6154-27

6154-28

6154-29

6154-30

6154-31

6154-25

6154-28

6154-26

6154-27

6154-28

6154-29

6154-30

6154-31

6154-32

6154-33

6154-34

6154-25

6154-28

6154-26

6154-27

6154-28

6154-29

6154-30

6154-31

6154-25

6154-28

6154-26

6154-27

6154-28

6154-29

6154-30

6154-31

6154-32

6154-33

6154-34

6154-25

6154-28

6154-26

6154-27

6154-28

6154-29

6154-30

6154-31

6154-25

6154-28

6154-26

6154-27

6154-28

6154-29

6154-30

6154-31

6154-32

6154-33

6154-34

6154-25

6154-28

6154-26

6154-27

6154-28

6154-29

6154-30

6154-31

6154-25

6154-28

6154-26

6154-27

6154-28

6154-29

6154-30

6154-31

6154-32

6154-33

6154-34

6154-25

6154-28

6154-26

6154-27

6154-28

6154-29

6154-30

6154-31

6154-25

6154-28

6154-26

6154-27

6154-28

6154-29

6154-30

6154-31

6154-32

6154-33

6154-34

6154-25

6154-28

6154-26

6154-27

6154-28

6154-29

6154-30

6154-31

6154-25

6154-28

6154-26

6154-27

6154-28

6154-29

6154-30

6154-31

6154-32

6154-33

6154-34

6154-25

6154-28

6154-26

6154-27

6154-28

6154-29

6154-30

6154-31

6154-25

6154-28

6154-26

6154-27

6154-28

6154-29

6154-30

6154-31

6154-32

6154-33

6154-34

6154-25

6154-28

6154-26

6154-27

6154-28

6154-29

6154-30

6154-31

6154-25

6154-28

6154-26

6154-27

6154-28

6154-29

6154-30

6154-31

6154-32

6154-33

6154-34

6154-25

6154-28

6154-26

6154-27

6154-28

6154-29

6154-30

6154-31

6154-25

6154-28

6154-26

6154-27

6154-28

6154-29

6154-30

6154-31

6154-32

6154-33

6154-34

6154-25

6154-28

6154-26

6154-27

6154-28

&lt;