

## **Dodatok č. 2**

### **k Protokolu č. 20/91 o zverení obecného majetku a s ním súvisiacich majetkových práv a záväzkov do správy mestskej časti Bratislava-Karlova Ves zo dňa 30.9.1991**

Odovzdávajúci: Hlavné mesto Slovenskej republiky  
Primaciálne nám. č. 1, 814 99 Bratislava  
zastúpené primátorom Ing. arch. Matúšom Vallom  
IČO: 00 603 481  
(ďalej aj ako „odovzdávajúci“)

Preberajúci: Mestská časť Bratislava-Karlova Ves  
Námestie sv. Františka 8, 842 62 Bratislava  
zastúpená starostkou MUDr. Danou Čahojovou  
IČO: 00 603 520  
(ďalej aj ako „preberajúci“)  
(odovzdávajúci a preberajúci ďalej spolu aj ako „strany protokolu“)

(odovzdávajúci a preberajúci ďalej spolu aj ako „strany protokolu“)

## **Preambula**

Strany protokolu uzatvorili dňa 30.9.1991 Protokol č. 20/91 o zverení obecného majetku a s ním súvisiacich majetkových práv a záväzkov do správy mestskej časti Bratislava-Karlova Ves (ďalej len „Protokol č. 20/91“) a dodatok č. 1 k Protokolu č. 20/91 o zverení obecného majetku a s ním súvisiacich majetkových práv a záväzkov do správy mestskej časti Bratislava-Karlova Ves (ďalej len „Dodatok č. 1“). Za účelom zosúladenia údajov uvedených v Protokole č. 20/91 v znení jeho Dodatku č. 1 s aktuálnymi údajmi katastra nehnuteľností pristúpili strany protokolu k uzatvoreniu tohto dodatku č. 2 k Protokolu č. 20/91 (ďalej len „dodatok č. 2“).

## **Článok 1**

Pôvodné znenie článku I. Protokolu č. 20/91 a články I., II., III. Dodatku č. 1 k protokolu č. 20/91 **sa nahrádzajú novým textom, ktorý znie:**

1. „Predmetom zverenia nehnuteľného majetku hlavného mesta SR Bratislavy a s ním súvisiacich práv a záväzkov do správy mestskej časti Bratislava-Karlova Ves sú pozemky nachádzajúce sa v Bratislave, okres Bratislava IV, obec BA-m. č. Karlova Ves, katastrálne územie Karlova Ves:

- (a) pozemky registra „C“ KN, ku ktorým patrilo ku dňu 24. novembra 1990 právo hospodárenia obvodným národným výborom a miestnym národným výborom vrátane vecí užívaných ich zariadeniami:

Parc č.	Podl.	LV	Druh pozemku	Výmera (m <sup>2</sup> )	Podiel	Hodnota (€)
142	2	4029	Zastavané plochy a nádvoria	775	1/33	
182	1	2513	Záhrady	246	1/1	
248	9	2513	Zastavané plochy a nádvoria	49	1/1	

311		2938	Zastavané plochy a nádvoría	191	13312/612930	206,54
312		2938	Zastavané plochy a nádvoría	194	13312/612930	209,79
313		2938	Zastavané plochy a nádvoría	195	13312/612930	210,87
314		2938	Zastavané plochy a nádvoría	190	13312/612930	205,46
315		2938	Zastavané plochy a nádvoría	186	13312/612930	201,14
316		2938	Zastavané plochy a nádvoría	214	13312/612930	231,42
317		2938	Zastavané plochy a nádvoría	216	13312/612930	233,58
326		2938	Zastavané plochy a nádvoría	212	13312/612930	229,25
327		2938	Zastavané plochy a nádvoría	208	13312/612930	224,93
328		2938	Zastavané plochy a nádvoría	180	13312/612930	194,65
643	2	1	Záhrady	168	1/1	8 364,87
662	0	2513	Záhrady	120	1/1	5 974,91
1133	2	4971	Zastavané plochy a nádvoría	107	1/1	5 327,63
1160	13	27	Zastavané plochy a nádvoría	87	1/1	4 331,81
1223	0	2513	Zastavané plochy a nádvoría	20	1/1	995,82
1296	1	1	Zastavané plochy a nádvoría	518	1/1	25 791,67
1311	1	4971	Zastavané plochy a nádvoría	20	1/1	995,82
1311	2	4971	Zastavané plochy a nádvoría	20	1/1	995,82
1311	3	4971	Zastavané plochy a nádvoría	20	1/1	995,82
1311	4	4971	Zastavané plochy a nádvoría	21	1/1	1 045,61
1311	5	4971	Zastavané plochy a nádvoría	13	1/1	647,28
1311	6	4971	Zastavané plochy a nádvoría	20	1/1	995,82
1311	7	4971	Zastavané plochy a nádvoría	17	1/1	846,45
1311	18	4971	Zastavané plochy a nádvoría	13	1/1	647,28
1311	19	4971	Zastavané plochy a nádvoría	20	1/1	995,82
1311	20	4971	Zastavané plochy a nádvoría	21	1/1	1 045,61
1311	21	4971	Zastavané plochy a nádvoría	20	1/1	995,82
1311	22	4971	Zastavané plochy a nádvoría	19	1/1	946,03
1311	29	4971	Zastavané plochy a nádvoría	3	1/1	149,37
1308	7	4971	Zastavané plochy a nádvoría	187	1/1	9310,90
1308	8	4971	Zastavané plochy a nádvoría	14	1/1	697,07
1309	1	4971	Zastavané plochy a nádvoría	428	1/1	21310,51
1310	2	4971	Zastavané plochy a nádvoría	74	1/1	3684,53
1520	2	4971	Ostatné plochy	24	1/1	119,50
1524	4	1	Záhrady	60	1/1	2 987,45
1527	7	1	Zastavané plochy a nádvoría	35	1/1	1 742,68
1916		1962	Zastavané plochy a nádvoría	140	2/5	2 788,29
1917		1962	Záhrada	435	2/5	8 663,62
2260	10	2513	Zastavané plochy a nádvoría	3630	1/1	180 740,97
2267	1	1	Zastavané plochy a nádvoría	2790	1/1	138 916,55
2300	12	46	Zastavané plochy a nádvoría	78	1/1	3 883,69
2300	13	46	Zastavané plochy a nádvoría	137	1/1	6 821,35

2300	15	46	Zastavané plochy a nádvoría	1	1/1	49,79
2301	3	2513	Zastavané plochy a nádvoría	371	1/1	18 472,42
2301	4	2513	Zastavané plochy a nádvoría	54	1/1	2 688,71
2301	5	2513	Zastavané plochy a nádvoría	10	1/1	497,91
2301	6	2513	Zastavané plochy a nádvoría	8	1/1	398,33
2301	7	2513	Zastavané plochy a nádvoría	8	1/1	398,33
2308	3	2513	Zastavané plochy a nádvoría	11	1/1	547,70
2347	5	5468	Zastavané plochy a nádvoría	446	1/48	462,66
2347	17	2457	Zastavané plochy a nádvoría	304	1/48	315,34
2347	22	5468	Zastavané plochy a nádvoría	294	1/48	304,99
2347	25	5468	Zastavané plochy a nádvoría	458	1/48	475,10
2347	30	5468	Zastavané plochy a nádvoría	121	1/48	125,51
2347	31	5468	Zastavané plochy a nádvoría	42	1/48	43,58
2347	32	5468	Zastavané plochy a nádvoría	95	1/48	98,55
2347	33	5468	Zastavané plochy a nádvoría	219	1/48	227,18
2347	34	5468	Zastavané plochy a nádvoría	76	1/48	78,84
2347	41	5468	Zastavané plochy a nádvoría	70	1/48	72,63
2347	43	5468	Zastavané plochy a nádvoría	403	1/48	418,04
2360	23	2513	Záhrady	680	1/1	33 857,80
2527	10	46	Zastavané plochy a nádvoría	1105	1/1	55 018,94
2527	14	46	Zastavané plochy a nádvoría	32	1/1	1 593,31
2528	5	46	Zastavané plochy a nádvoría	238	1/1	11 850,23
2528	6	46	Zastavané plochy a nádvoría	467	1/1	23 252,35
2529	5	46	Záhrady	462	1/1	23 003,40
2530	39	1	Trvalé trávne porasty	19	1/1	3,78
2530	40	1	Trvalé trávne porasty	4	1/1	0,80
2530	41	1	Trvalé trávne porasty	3	1/1	0,60
2530	42	1	Trvalé trávne porasty	14	1/1	2,79
2569	0	2513	Orná pôda	2841	1/1	754,57
2954	3	2513	Zastavané plochy a nádvoría	5899	1/1	293 716,39
2954	105	2513	Ostatné plochy	10	1/1	49,79
2954	106	2513	Vinice	8	1/1	2,12
2954	107	2513	Ostatné plochy	10	1/1	49,79
2954	108	2513	Vinice	9	1/1	2,39
2954	110	2513	Ostatné plochy	51	1/1	253,93
2954	228	2513	Ostatné plochy	63	1/1	313,68
2954	232	2513	Ostatné plochy	13	1/1	64,73
2954	234	2513	Ostatné plochy	10	1/1	49,79
2954	237	2513	Zastavané plochy a nádvoría	8	1/1	398,33
2968	17	2513	Ostatné plochy	11	1/1	54,77
2998	6	27	Zastavané plochy a nádvoría	127	1/1	6 323,44
3115	8	1	Zastavané plochy a nádvoría	96	1/1	4 779,93

3125	3	1	Zastavané plochy a nádvoría	664	1/1	33 061,16
3126		1	Záhrady	523	1/1	26 040,64
3128	1	1	Zastavané plochy a nádvoría	443	1/1	22 057,37
3128	2	1	Zastavané plochy a nádvoría	126	1/1	6 273,65
3128	3	1	Zastavané plochy a nádvoría	39	1/1	1 941,85
3255	0	2513	Záhrady	48	1/1	2 389,96
3256	0	1	Zastavané plochy a nádvoría	49	1/1	2 439,75
3257	0	2513	Záhrady	2204	1/1	109 739,10
3258	0	2513	Zastavané plochy a nádvoría	12	1/1	597,49
3259	0	2513	Záhrady	868	1/1	43 218,48
3260	0	2513	Záhrady	789	1/1	39 285,00
3261	0	2513	Záhrady	876	1/1	43 616,81
3262	0	2513	Záhrady	386	1/1	19 219,28
3263	0	2513	Záhrady	398	1/1	19 816,77
3264	0	2513	Záhrady	392	1/1	19 518,02
3265	0	2513	Záhrady	888	1/1	44 214,30
3266	0	2513	Záhrady	411	1/1	20 464,05
3267	0	2513	Záhrady	870	1/1	43 318,06
3268	0	2513	Záhrady	394	1/1	19 617,61
3269	3	2513	Záhrady	446	1/1	22 206,73
3269	4	2513	Zastavané plochy a nádvoría	19	1/1	946,03
3270	0	2513	Zastavané plochy a nádvoría	20	1/1	995,82
3271	1	2513	Záhrady	399	1/1	19 866,57
3282	2	4734	Záhrady	300	1/1	14 937,27
3283		4734	Záhrady	416	1/1	20 713,01
3284		4734	Záhrady	500	1/1	24 895,45
3285		4734	Zastavané plochy a nádvoría	14	1/1	697,07
3286		4734	Záhrady	348	1/1	17 327,23
3287		4734	Záhrady	360	1/1	17 924,72
3288		4734	Záhrady	422	1/1	21 011,76
3289		4734	Zastavané plochy a nádvoría	9	1/1	448,12
3290		4734	Záhrady	493	1/1	24 546,91
3376	0	2513	Záhrady	542	1/1	26 986,66
3377	0	2513	Zastavané plochy a nádvoría	41	1/1	2 041,43
3556	2	2513	Záhrady	75	1/1	3 734,32
3558	2	2513	Ostatné plochy	24	1/1	119,50
3594	0	2513	Zastavané plochy a nádvoría	1142	1/1	56 861,18
3595	0	2513	Zastavané plochy a nádvoría	1584	1/1	78 868,75
3728	0	2513	Zastavané plochy a nádvoría	79	1/1	3 933,48
3889	6	1	Zastavané plochy a nádvoría	5430	1/1	270 364,59
3889	7	1	Zastavané plochy a nádvoría	332	1/1	16 530,58

- (b) pozemky registra „E“ KN, ku ktorým patrilo ku dňu 24. novembra 1990 právo hospodárenia obvodným národným výborom a miestnym národným výborom vrátane vecí užívaných ich zariadenia

(c) Parc.č.	Podl.	LV	Druh pozemku	Výmera (m <sup>2</sup> )	Podiel	Hodnota (€)
9-362		4971	Vinice	2977	1/1	790,69
9-363		4971	Vinice	2120	1/1	563,07
9-365		4971	Vinice	1896	1/1	503,58
9-370		4971	Vinice	2450	1/1	650,72
9-964		4971	Vinice	1299	1/1	345,01
9-1077		4971	Záhrady	120	1/1	5 974,91
9-1288	1	4971	Orná pôda	3155	1/1	837,97
1-3353		4971	Trvalé trávne porasty	217	1/1	43,23
1-3365		4971	Orná pôda	220	1/1	58,43
2-3404		4971	Záhrady	20	1/1	995,82
1-3602	1	4971	trvalé trávnaté porasty	416	1/1	82,87
1-3602	2	4971	trvalé trávnaté porasty	710	1/1	141,43
1-3603	1	4971	ostatné plochy	4	1/1	19,92
1-3603	2	4971	ostatné plochy	20	1/1	99,58
1-3631		1	záhrady	67	1/1	3 335,99
1-3632		1	záhrady	74	1/1	3 684,52
9-3633	2	4971	záhrady	151	1/1	7 518,43
1-3658		4971	lesné pozemky	378	1/1	56,70
1-3659	1	4971	lesné pozemky	209	1/1	31,35
1-3659	2	4971	lesné pozemky	68	1/1	10,20
1-3757	101	4971	lesné pozemky	18 038	1/1	2 705,70
1-3757	201	4971	lesné pozemky	111	1/1	16,65
1-3773		4971	lesné pozemky	113	1/1	16,95
1-3794		4971	lesné pozemky	83	1/1	12,45
2-4051	1	4971	záhrady	12	1/1	597,49
2-4051	3	4971	záhrady	22	1/1	1 095,40
2-4103		4971	záhrady	24	1/1	1 194,98
9-4110	15	4971	orná pôda	1	1/1	0,27
9-4115		4971	zastavané plochy a nádvoria	5	1/1	248,95
2-4166		4971	vinice	234	1/1	62,15
2-4169		4971	vinice	81	1/1	21,51
2-4170		4971	vinice	278	1/1	73,84
2-4378		4971	trvalé trávnaté porasty	673	1/1	134,06
2-4381	13	4971	zastavané plochy a nádvoria	320	1/1	15 933,09
2-4395	4	4971	vinice	387	1/1	102,79
2-4414	2	4971	záhrady	9	1/1	448,12
2-4421	8	4971	zastavané plochy a nádvoria	6	1/1	298,75
2-4421	16	4971	zastavané plochy a nádvoria	34	1/1	1 692,89
2-4423	3	4971	záhrady	56	1/1	2 788,29

3-5012	18	4971	zastavané plochy a nádvoría	722	1/1	35 949,03
3-5013	4	4971	zastavané plochy a nádvoría	144	1/1	7 169,89
3-19787	1	4971	orná pôda	23	1/1	6,11
3-19788		4971	orná pôda	3663	1/1	972,89
3-19789		4971	lesné pozemky	443	1/1	66,45
3-19792	4	4971	zastavané plochy a nádvoría	91	1/1	4 530,97
3-19792	101	4971	orná pôda	36	1/1	9,56
3-19792	201	4971	orná pôda	14848	1/1	3 943,63
3-19794		4971	trvalé trávnaté porasty	3269	1/1	651,18
3-19796		4971	orná pôda	618	1/1	164,14
3-19799	1	4971	orná pôda	5326	1/1	1 414,59
3-19800		4971	orná pôda	243	1/1	64,54
3-19828		4971	lesné pozemky	3316	1/1	497,40
3-19863		4971	lesné pozemky	38	1/1	5,70
9-20083	53	5308	Orná pôda	668	1/1	177,42
9-20083	57	5310	záhrady	656	1/1	32 662,83
3-20083	58	5311	záhrady	511	1/1	25 443,14
9-20083	59	5312	orná pôda	161	1/1	42,76
3-20083	86	5311	zastavané plochy a nádvoría	184	1/1	9 161,52
9-20083	90	5312	záhrady	242	1/1	12 049,40
9-20083	91	5312	záhrady	263	1/1	13 095,01
9-20083	100	5310	zastavané plochy a nádvoría	14	1/1	697,07
3-20084	1	97	záhrada	643	10/20	16 007,78
3-20182	2	4971	zastavané plochy a nádvoría	1007	1/1	50 139,44
3-20183	2	4971	zastavané plochy a nádvoría	1007	1/1	50 139,44
3-20184	2	4971	zastavané plochy a nádvoría	1052	1/1	52 380,03
3-20226	2	4971	zastavané plochy a nádvoría	65	1/1	3 236,41
3-20263		4971	záhrady	12	1/1	597,49
9-20272	3	5364	záhrady	9	1/3	149,37
9-20402		4971	lesné pozemky	77	1/1	11,55
3-20547	1	4971	záhrady	341	1/1	16 978,70
9-20581	7	4971	záhrady	6	1/1	298,75
9-20582	1	4971	zastavané plochy a nádvoría	347	1/1	17 277,44
9-20582	2	4971	zastavané plochy a nádvoría	20	1/1	995,82
9-20582	3	4971	zastavané plochy a nádvoría	40	1/1	1 991,64
9-20582	4	4971	zastavané plochy a nádvoría	62	1/1	3 087,04
9-20582	11	4971	trvalé trávnaté porasty	65	1/1	12,95
9-20583	2	4971	trvalé trávnaté porasty	70	1/1	13,94
3-20585		4971	záhrady	10	1/1	497,91

2. Odovzdávajúci neeviduje schodok hospodárenia na majetku, ktorý je predmetom zverenia podľa tohto protokolu

## Článok 2

Článok V. Protokolu č. 20/91 v znení „Parcelné čísla jednotlivých pozemkov, ich výmery a ďalšie údaje sa nachádzajú priamo vo výpisoch z Geodézie, ktoré sú prílohou protokolu. Pozemky sa delimitujú bez vyjadrenia ich hodnoty sú uvedené v súpisoch, vyhotovených Strediskom geodézie a delimitujú sa bez vyjadrenia ich hodnoty“ **sa vypúšťa**. Doterajší článok VI. sa označuje ako článok V.

## Článok 3

Ostatné ustanovenia Protokolu č. 20/91 a Dodatku č. 1, ktoré nie sú dotknuté týmto dodatkom, zostávajú nezmenené.

## Článok 4

Preberajúci sa zaväzuje vykonávať správu a údržbu predmetu zverenia v zmysle Štatútu hlavného mesta SR Bratislavy v znení neskorších dodatkov tak, aby odovzdávajúcemu nevznikla žiadna škoda.

## Článok 5

Dodatok č. 2 k Protokolu č. 20/91 sa vyhotovuje v 10-ich rovnopisoch s platnosťou originálu, z ktorých odovzdávajúci obdrží 7 exemplárov a preberajúci obdrží 3 exempláre.

## Článok 6

Tento dodatok nadobúda platnosť dňom jeho podpisu oprávnenými zástupcami zmluvných strán a účinnosť dňom nasledujúcim po dni jeho zverejnenia v Centrálnom registri zmlúv v zmysle § 47a ods. 1 zák. č. 40/1964 Zb. Občianskeho zákonníka v znení neskorších predpisov v spojení s § 5a zák. č. 211/2000 Z. z. zákona o slobodnom prístupe k informáciám a o zmene a doplnení niektorých zákonov (zákon o slobode informácií) v znení neskorších predpisov.

## Článok 7

Strany protokolu si Dodatok č.2 k Protokolu č. 20/91 prečítali, porozumeli mu a nemajú proti jeho forme a obsahu žiadne námietky, čo potvrdzujú svojimi vlastnoručnými podpismi.

V Bratislave dňa 12. 04. 2023

V Bratislave dňa 15. 03. 2023

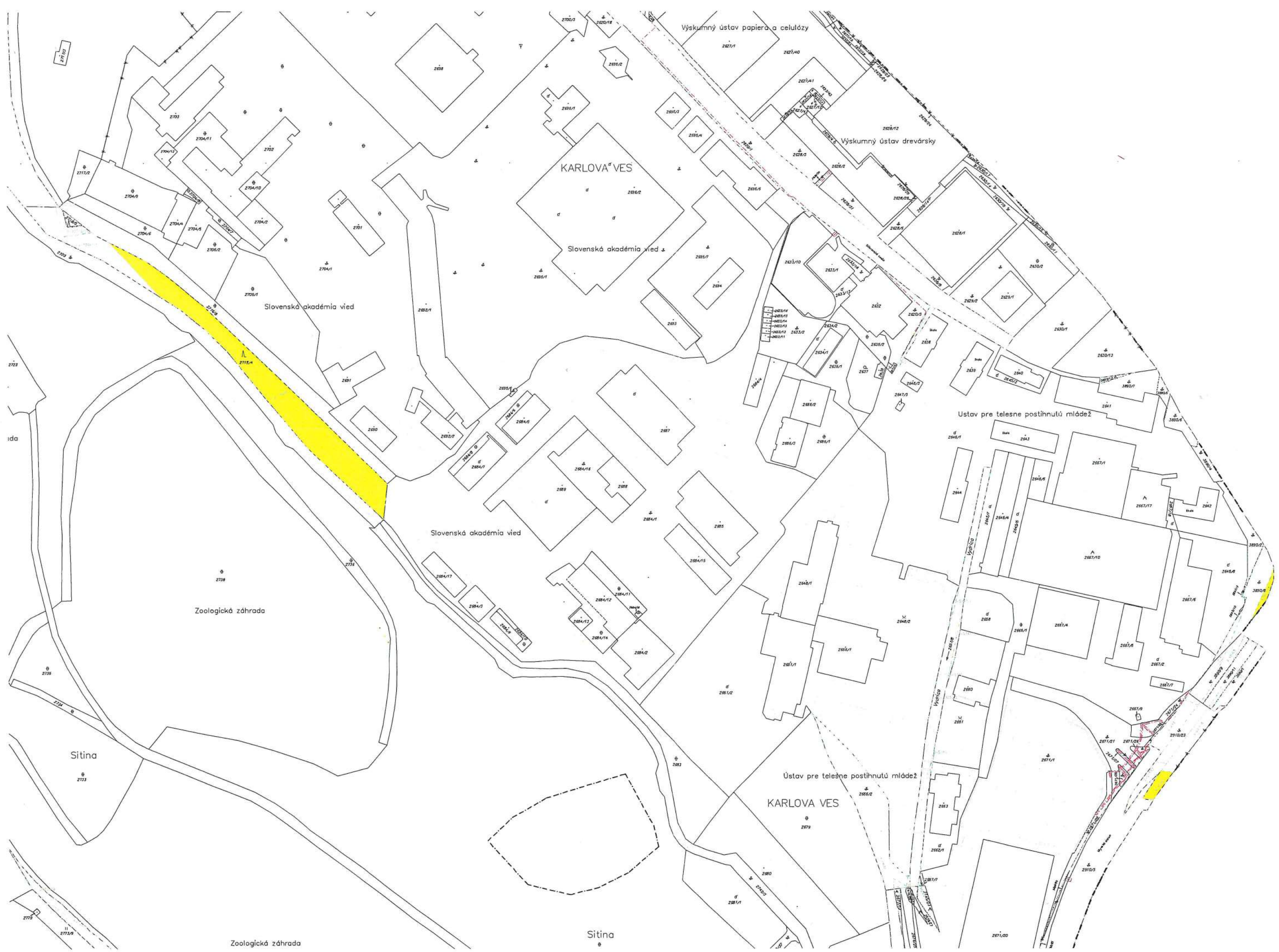
Za odovzdávajúceho:  
Hlavné mesto SR Bratislava

Za preberajúceho:  
Mestská časť Bratislava-Karlova Ves

.....  
Ing. arch. Matúš Vallo  
primátor

.....  
MUDr. Dana Čahojová  
starostka

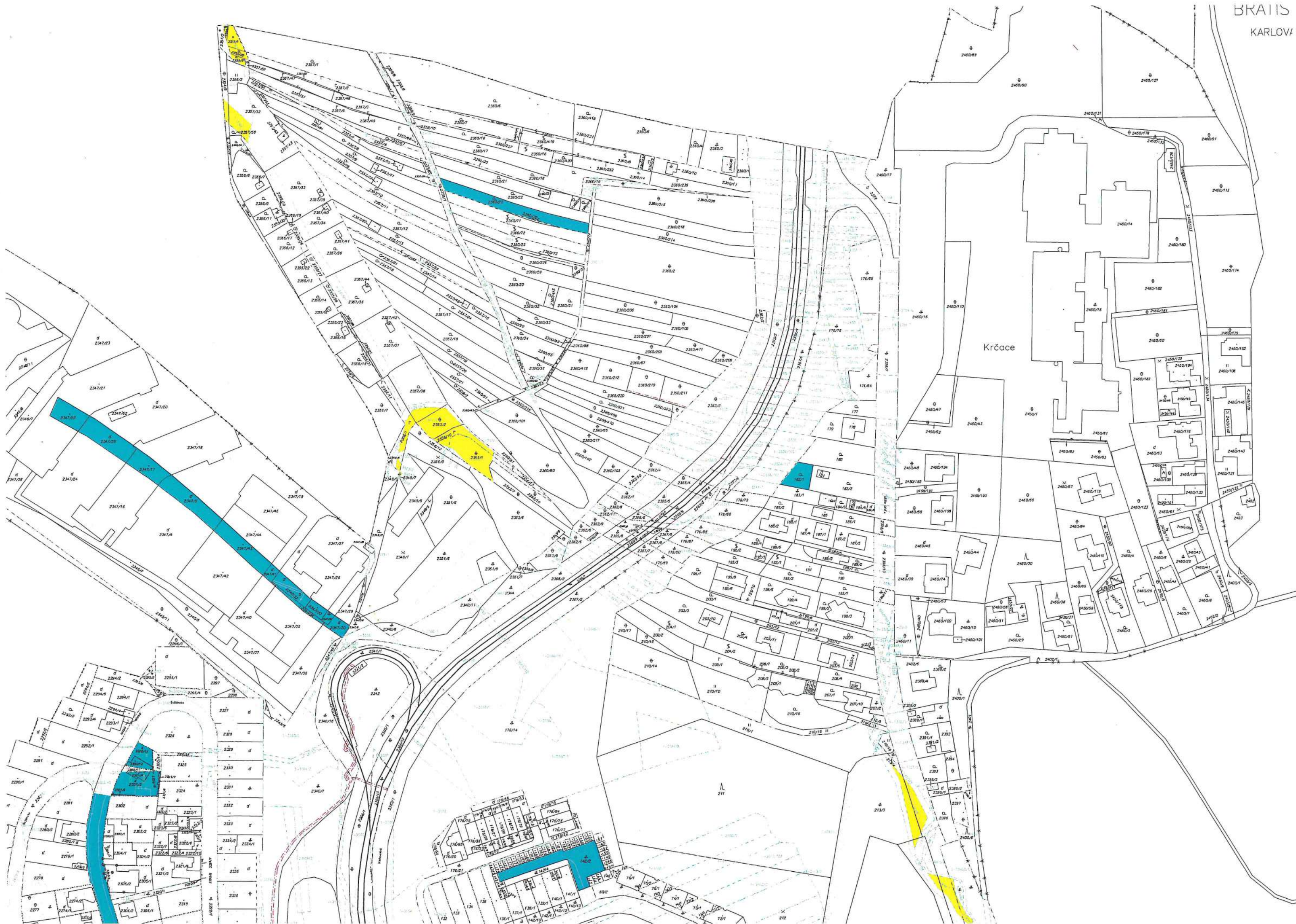




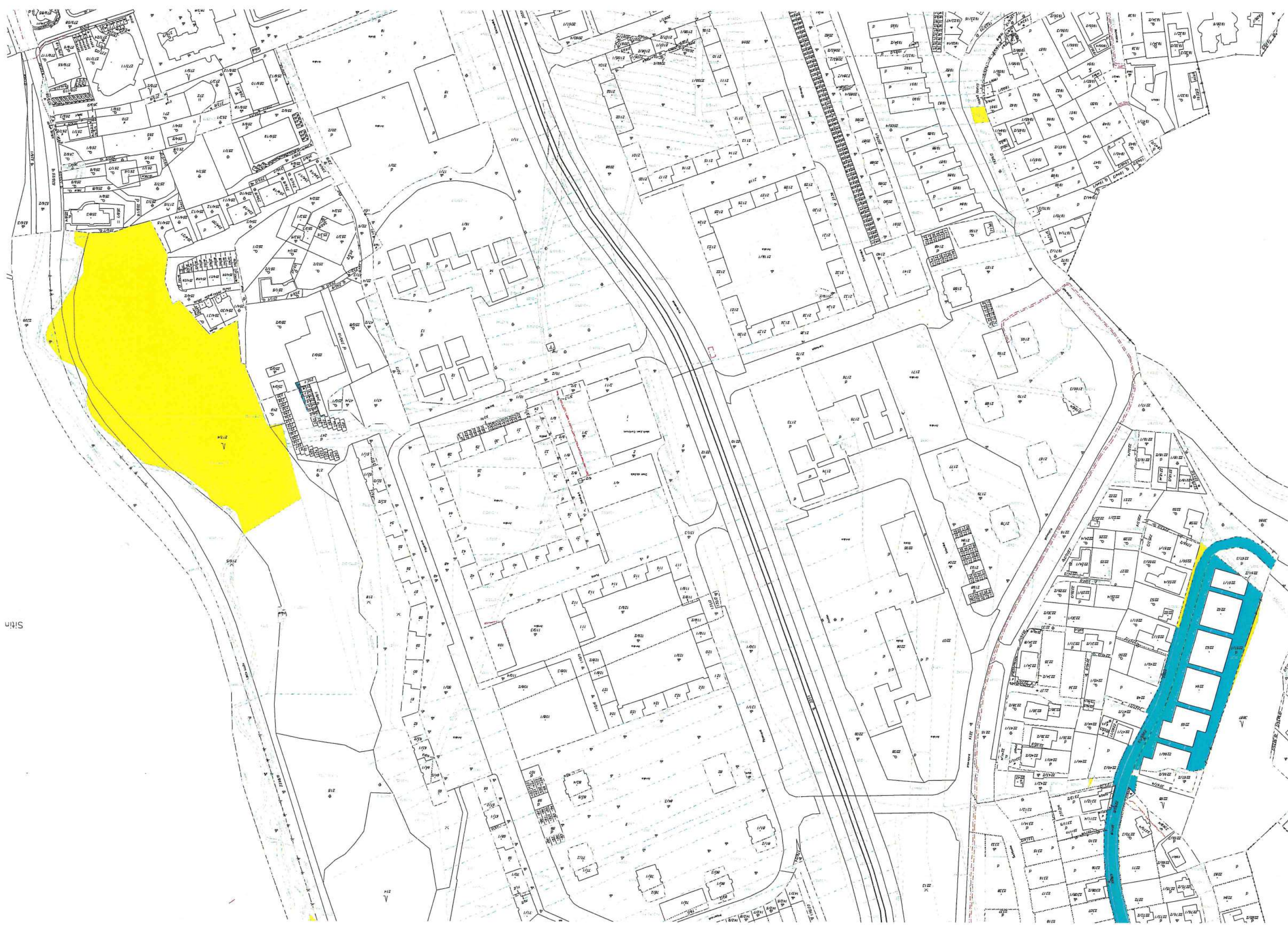












Stijn



